





# SANTÉ, SÉCURITÉ ET BIEN-ÊTRE AU TRAVAIL



Notre responsabilité et notre engagement sont de créer les conditions garantissant l'intégrité physique et mentale et la santé de toutes les personnes présentes sur nos sites et au-delà, un cadre favorisant la qualité de vie au travail. La politique sociale menée au sein du Groupe prolonge les initiatives positives et efficaces déjà en cours, et introduit une nouvelle tendance d'investissement accru dans la prévention, à la fois pour améliorer les conditions de travail et promouvoir un environnement favorable au développement des collaborateurs et des activités.



**E**liminer les dangers, réduire les risques, les maladies professionnelles, les accidents graves et les accidents les plus fréquents constitue une priorité absolue pour Sagemcom. Notre objectif est de tendre vers le « 0 accident » ; si cet objectif représente un défi, il reste néanmoins le seul envisageable au regard des enjeux et nécessite l'implication et la mobilisation de tous à tous les niveaux.

### Mobiliser pour assurer la sécurité au travail

La sécurité de nos employés fait l'objet d'une analyse de risques pour chaque métier. Celle-ci permet d'anticiper au maximum les risques grâce à des actions de prévention et de protection tant individuelles que collectives. Cette analyse est revue et mise à jour chaque année mais également à chaque fois qu'une nouvelle activité ou processus est créé. Avec au cœur de nos préoccupations, la sécurité incendie et la protection contre le risque électrique et l'exposition aux produits chimiques. Diverses procédures sont ainsi établies pour gérer les risques pour la santé et la sécurité des employés :

- Evaluation des risques
- Exigences légales
- Validation des équipements
- Enregistrement des accidents
- Actions préventives et/ou correctives
- Gestion des produits dangereux
- Traitement des produits dangereux
- ...



Tous les collaborateurs sont formés à la sécurité au poste de travail dès le processus de recrutement, puis tout au long de leur parcours au sein du Groupe. Afin de limiter au maximum les risques, des équipements de protection individuelle sont mis à disposition de chacun, afin de compléter les actions collectives de prévention mises en place.

En complément, les collaborateurs sont également impliqués dans la définition des consignes de sécurité : indispensable pour s'assurer que les consignes mises en place et les équipements associés (gants, lunettes, etc) sont compatibles avec leur vie quotidienne.

Et nous prenons également en compte les évolutions technologiques de nos outils de production (par exemple l'intégration de lignes automatisées) dans la cartographie et la gestion de nouveaux risques. Des analyses de sécurité en toutes situations (maintenance incluse) sont menées, et des règles spécifiques sont mises en place. Elles sont complétées par des séances de formation des opérateurs, et bien entendu par la mise à disposition d'équipements adaptés.

Le Groupe a donc mis en place tous les moyens et équipements nécessaires afin de détecter et de traiter les situations d'urgence. Ces situations sont testées annuellement ou plus selon leurs impacts.

Ces résultats sont ensuite reportés chaque mois par la direction locale. Une synthèse est réalisée en milieu d'année pour vérifier que les résultats réels sont en adéquation avec les objectifs. Des actions correctives sont mises en place si ce n'est pas le cas. Les résultats annuels sont enfin présentés et analysés par la Direction générale.

*Tous les collaborateurs sont formés à la sécurité au poste de travail dès le processus de recrutement, puis tout au long de leur parcours au sein du Groupe*

Enfin, en complément des mesures prises pour la production, des processus sont également mis en place pour les équipes manipulant des produits électriques ou gaz : ainsi, même sans certification, les mêmes règles leur sont appliquées. Par exemple, chaque collaborateur amené à travailler à proximité d'un produit ou d'une machine électrique doit suivre une formation de qualification aux risques électriques. A l'issue de cette formation, et sous réserve de réussir l'examen final, un titre d'habilitation électrique lui est ensuite remis. Des protections dédiées aux chocs électriques, aux incendies et aux explosions ont également été implantées au sein de nos laboratoires.

En Italie, au sein de notre usine de Citta di Castelo, un responsable QSE (Qualité Sécurité Environnement) a été nommé afin de gérer la rénovation de l'usine et de veiller à la santé et la sécurité des salariés. En outre, les normes internationales (ISO 14001 et 45001) sont utilisées comme référence pour la gestion de l'environnement et de la sécurité sur le site.



## CERTIFICATION ISO 45001

La politique sécurité de Sagemcom est basée sur la certification OHSAS 18001 notamment pour les sites de production. Ainsi, notre site de production tunisien, où se situe la grande majorité de notre production, est certifié par AFNOR OHSAS 18001 depuis 2008, puis ISO 45001 depuis 2018

Au sein de nos usines tunisiennes, toutes les mesures sont prises pour prévenir les risques (nuisance sonore, produits chimiques, risques psychosociaux...) auxquels peuvent être soumis nos collaborateurs. Pour préserver leur santé, les conditions de travail sont régulièrement auditées et des recommandations sont émises, dans une logique d'amélioration continue.

## Prendre soin de nos salariés

Sagemcom entend ne pas limiter son engagement à la sécurité mais souhaite l'appliquer aussi à la santé, en déployant une démarche de prévention.



## POSTURE AU TRAVAIL

Bien régler et bien aménager son poste de travail informatisé permet d'adopter une posture naturelle et confortable.

Pour que l'aménagement soit profitable, on doit aussi bien organiser son travail.

En ce qui concerne nos équipes de recherche et développement tunisiennes, un service médical élargi (médecin conventionné, médecin du travail, kinésithérapeute, chargés de santé et hygiène) se tient à la disposition de chacun tous les jours de la semaine.

Dans cet objectif, le Groupe a poursuivi en 2019 des plans d'action suivant plusieurs axes :

- Développer les démarches préventives et ergonomiques dans la conception des nouveaux outils et locaux ou la préparation à la prise du poste de travail et diminuer ainsi les risques dont l'apparition des Troubles Musculo Squelettiques (TMS). Un module Elearning adaptés aux métiers du groupe a ainsi été mis en place afin de prévenir l'apparition des TMS (abordant par exemple le travail sur écran, les manutentions ...). Au Brésil, à Manaus, les premières 20 minutes de la journée de travail sont consacrées à des exercices d'assouplissements avant la prise de poste pour prévenir les TMS. Le succès rencontré par cette pratique nous a conduit à l'étendre à notre site de Taden, où un éveil musculaire est réalisé à chaque prise d'équipe. Le site de SS&T a également déployé un important projet de prévention des TMS en 2019, complété par une campagne de communication visant à promouvoir les bonnes pratiques en matière notamment de posture. A Taden, une journée sécurité a été organisée, permettant aux salariés d'avoir accès à différents types d'ateliers (prévention accidents de travail, utilisation de la salle de repos etc).



- Impliquer la Médecine du travail et les services de santé au travail, au-delà de la surveillance médicale, par la dispense de conseils visant à participer à la démarche de prévention des risques professionnels (pénibilité, déplacements...) mais plus généralement en vue d'encourager les salariés à adopter des modes de vie sains. Ces conseils sont donnés soit dans un cadre individuel, soit lors de séances collectives d'information et de sensibilisation comme en France ou en Chine dans le cadre de campagnes d'information ou au gré de visites des ateliers, de bureaux ou encore lors de la mise en place de campagnes d'informations et de prévention.

**TOUT SAVOIR SUR LE DIABÈTE**

**MOIS DU DIABÈTE À MÉGRINE**

Date	Heure	Thème	Animateur	Salle Mégrine
04/11/2019	10h - 12h	Diabète et hygiène de vie	Dr. Meriem BEN SLEMA	Salle de formation
11/11/2019	10h - 12h	Alimentation et Diabète	Dr. Hana BECHA	Salle vip
18/11/2019	10h - 12h	1 <sup>er</sup> secours	Dr. Meriem BEN SLEMA	Salle vip
26/11/2019	9h - 12h	Dépistage de Diabète	Dr. Youssouf BEN YOUSSEF	Infirmerie

Inscrivez-vous auprès de Sana Mastour et assistez aux ateliers. VOTRE SANTÉ EST NOTRE PRIORITÉ ...

**SAGEMCOM**

Citons l'exemple d'« Octobre rose », une campagne réalisée sur le site de SS&T en Tunisie visant à sensibiliser les collaborateurs sur les risques du cancer du sein et les modes de prévention, ou encore le « Mois du diabète », toujours à SS&T, qui informe sur les dangers et les symptômes du diabète. Nos usines tunisiennes ne sont pas en reste avec plusieurs actions telles que des dépistages du cancer du sein, du diabète et de l'hypertension artérielle ainsi que des campagnes de sensibilisations sur des sujets tels que l'allaitement maternel.

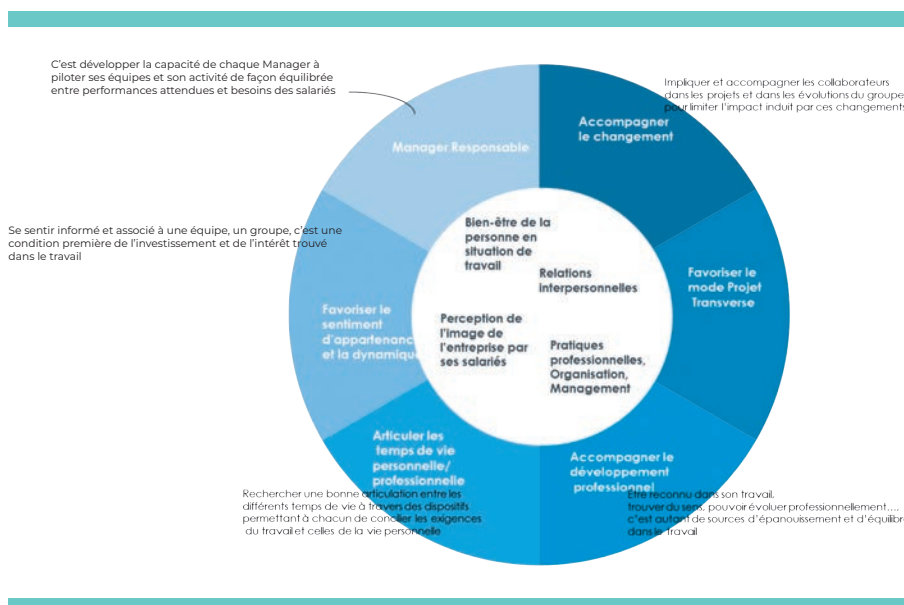
- Favoriser l'accès à un niveau de soins et de couverture sociale de qualité pour tous les salariés : Sagemcom propose à ses collaborateurs, quelle que soit leur aire d'implantation géographique, de bénéficier d'une couverture de remboursement des soins médicaux leur permettant ainsi de préserver au mieux leur santé et le cas échéant, celle de leur famille.

**Sagemcom propose à ses collaborateurs, de bénéficier d'une couverture de remboursement des soins médicaux**

## Le bien-être au travail, au cœur de nos préoccupations

Nous portons une attention particulière à la qualité de vie au travail et nous développons ainsi des initiatives pour permettre d'offrir aux salariés un environnement de travail favorable à leur développement et à la conciliation de leur vie professionnelle et vie personnelle, ce qui contribue également au développement de notre performance.

Le bien-être des salariés est dépendant de l'organisation de l'entreprise, de son mode de fonctionnement, de son management et de dimensions telles que la qualité des relations interpersonnelles et l'accompagnement individualisé.



Sagemcom met en œuvre plusieurs initiatives sur ces thématiques :

- L'organisation, la charge de travail et leurs éventuels impacts sur la vie des salariés font l'objet d'une vigilance particulière : le dispositif de l'entretien annuel permettant de recueillir l'appréciation du salarié quant à sa charge de travail, l'organisation, et l'équilibre entre vie professionnelle et vie personnelle, et ce quel que soit le temps de travail du salarié (décompte en heures, forfaits jours ou sans référence horaires) ou son implantation géographique fait l'objet d'une surveillance accrue, et 100% des difficultés d'ordre professionnel remontées font l'objet d'un traitement.
- Chercher à optimiser la qualité de vie au travail, c'est également s'inscrire dans une démarche de prévention des risques psychosociaux. En France, un plan de prévention, servant de cadre à notre démarche, s'attache à réduire en priorité les risques à leur source pour pouvoir générer une évolution profonde et pérenne. Les effets de la mise en place de cette politique sont mesurés tous les ans, et les actions, si nécessaire, sont mises à jour dans le cadre d'une Commission de suivi en lien avec les Représentants du personnel et la Médecine du travail. Le succès de cette méthode de prévention, relevé par la Médecine du Travail, a été poursuivi en 2019 avec la mise en place d'un troisième plan d'actions. En parallèle, d'autres actions sont menées dans nos filiales comme la Chine pour ménager des temps et espaces de décompression après la journée de travail pour les salariés et organiser des séances sportives quotidiennes (tennis, basket...).
- La question de l'équilibre entre les différents temps de vie est adressée à travers de nombreuses actions spécifiques. En France, de nombreuses actions ont été menées sur ce thème en 2019, issues notamment de la signature d'un accord portant sur le droit à la déconnexion des salariés afin de tendre à réguler l'utilisation des outils numériques. Afin d'accompagner les exigences du travail et celles de la vie personnelle, outre les services de proximité déjà existants

sur le site de Rueil-Malmaison (conciergerie, navette de transports ...) facilitant le quotidien, Sagemcom s'est fixé comme objectif de mieux appréhender et accompagner la parentalité sous toutes ses formes, et a mis en place un guide de la parentalité à 360°. Cette meilleure prise en compte des aspects liés à la parentalité a également été étendue à d'autres pays comme la Chine où des actions complémentaires d'organisation du temps de travail ont été mises en place afin d'aider les nouveaux parents.

*D'une vingtaine de millions de produits chaque année, nous sommes passés à plus de 40 millions en 2019*

### **Zoom sur la modernisation de notre outil industriel**

La stratégie de croissance de notre Groupe s'est accompagnée d'une augmentation considérable de nos volumes de production au cours des dernières années : d'une vingtaine de millions de produits chaque année, nous sommes passés à plus de 40 millions en 2019. C'est la raison pour laquelle, notre Groupe a choisi d'augmenter sa capacité de production sur différents sites industriels avec l'objectif de disposer en 2020 d'un outil industriel complètement repensé. Exigence et qualité se doivent d'être au rendez-vous pour garantir à nos clients des méthodes de fabrications performantes et répondant aux derniers standards de l'industrie.



Le site de Sagemcom Multi-Energy à Taden (Côtes d'Armor) comprend, sur une surface de 15 000 m<sup>2</sup>, deux bâtiments de production de près de 2 000 m<sup>2</sup> chacun, et est spécialisé dans la fabrication de compteurs intelligents Gazpar pour Engie et Linky pour Enedis. Ce site industriel est né de la volonté de Sagemcom et de ses salariés, de reconvertir l'ancienne usine de consommables fax et



d'imprimantes photos de Dinan dans le comptage intelligent. Cette initiative a permis la reconversion de 32 collaborateurs en 2014. Le site de Sagemcom MEI compte aujourd'hui environ 70 salariés.

Le site d'Ezzahra (Tunisie) a été inauguré en avril 2019. Ce nouveau site flambant neuf est dédié à la fabrication de nos produits AVS et BBS. Quant au site voisin de Ben Arous, il a été entièrement repensé pour répondre aux besoins croissants de fabrication des compteurs communicants. Ainsi à la fin 2020, nos deux sites tunisiens auront été conçus pour répondre aux exigences des meilleurs standards internationaux !



Le site de Sagemcom Italia SpA, à Città di Castello est spécialisé dans la fabrication de compteurs multi-énergies. Suite à l'intégration de la société Meter Italia au sein de notre Groupe, notre filiale Sagemcom Energy&Telecom bénéficie d'un site de production de 6500 m<sup>2</sup> doté d'un haut niveau d'expertise dans la production de compteurs multi-énergie. De plus, en employant plus de 300 employés, Sagemcom participe activement à la création de nouveaux savoir-faire dans le bassin d'emploi local.