





SANTÉ, SÉCURITÉ ET BIEN-ÊTRE AU TRAVAIL



Notre responsabilité et notre engagement sont de créer les conditions garantissant l'intégrité physique et mentale et la santé de toutes les personnes présentes sur nos sites et au-delà, un cadre favorisant la qualité de vie au travail. La politique sociale menée au sein du Groupe prolonge les initiatives positives et efficaces déjà en cours, et introduit une nouvelle tendance d'investissement accru dans la prévention, à la fois pour améliorer les conditions de travail et promouvoir un environnement favorable au développement des collaborateurs et des activités.

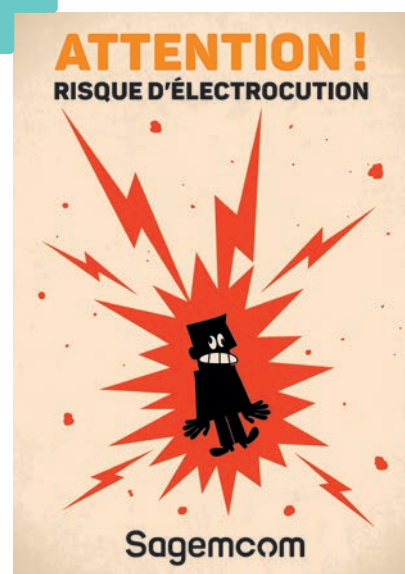


Eliminer les dangers, réduire les risques, les maladies professionnelles, les accidents graves et les accidents les plus fréquents constitue une priorité absolue pour Sagemcom. Notre objectif est de tendre vers le « 0 accident » ; si cet objectif représente un défi, il reste néanmoins le seul envisageable au regard des enjeux et nécessite l'implication et la mobilisation de tous à tous les niveaux.

Mobiliser pour assurer la sécurité au travail

La sécurité de nos employés fait l'objet d'une analyse de risques pour chaque métier. Celle-ci permet d'anticiper au maximum les risques grâce à des actions de prévention et de protection tant individuelles que collectives. Cette analyse est revue et mise à jour chaque année mais également à chaque fois qu'une nouvelle activité ou processus est créé. Avec au cœur de nos préoccupations, la sécurité incendie, la protection contre le risque électrique et l'exposition aux produits chimiques et les risques acoustiques liés au développement de nos produits. Diverses procédures sont ainsi établies pour gérer les risques pour la santé et la sécurité des employés :

- Evaluation des risques
- Exigences légales
- Validation des équipements de protection collectifs et individuels
- Enregistrement des accidents
- Actions préventives et/ou correctives
- Sensibilisation des collaborateurs
- Gestion des produits dangereux
- Traitement des produits dangereux
- ...



Le Groupe a donc mis en place tous les moyens et équipements nécessaires afin de détecter et de traiter les situations d'urgence

Tous les collaborateurs sont formés à la sécurité au poste de travail dès le processus d'intégration, puis tout au long de leur parcours au sein du Groupe. Afin de limiter au maximum les risques, des équipements de protection individuelle sont mis à disposition de chacun, afin de compléter les actions collectives de prévention mises en place.

En complément, les collaborateurs sont également impliqués dans la définition des consignes de sécurité : indispensable pour s'assurer que les consignes mises en place et les équipements associés (gants, lunettes, bouchons d'oreilles, harnais, chaussures de sécurité, etc) sont compatibles avec leur vie quotidienne.

Et nous prenons également en compte les évolutions technologiques de nos outils de production (par exemple l'intégration de lignes automatisées) dans la cartographie et la gestion de nouveaux risques. Des analyses de sécurité en toutes situations (maintenance incluse) sont menées, et des règles spécifiques sont mises en place. Elles sont complétées par des séances de formation des opérateurs, et bien entendu par la mise à disposition d'équipements adaptés.

Le Groupe a donc mis en place tous les moyens et équipements nécessaires afin de détecter et de traiter les situations d'urgence. Ces situations sont testées annuellement ou plus selon leurs impacts.

Ces résultats sont ensuite reportés chaque mois par la direction locale. Une synthèse est réalisée en milieu d'année pour vérifier que les résultats réels sont en adéquation avec les objectifs. Des actions correctives sont mises en place

si ce n'est pas le cas. Les résultats annuels sont enfin présentés et analysés par la Direction générale.

Enfin, en complément des mesures prises pour la production, des processus sont également mis en place pour les équipes manipulant des produits électriques ou à gaz : ainsi, même sans certification, les mêmes règles leur sont appliquées. Par exemple, chaque collaborateur amené à travailler à proximité d'un produit ou d'une machine électrique doit suivre une formation de qualification aux risques électriques. A l'issue de cette formation, et sous réserve de réussir l'examen final, un titre d'habilitation électrique lui est ensuite remis. Des protections dédiées aux chocs électriques, aux incendies et aux explosions ont également été implantées au sein de nos laboratoires.

Dans l'ensemble de nos entités, un responsable QHSE (Qualité, Hygiène, Sécurité et Environnement) est nommé afin de veiller à la santé et la sécurité des salariés. Par exemple, pour l'ensemble des filiales africaines (hors Tunisie),



CERTIFICATION ISO 45001

La politique sécurité de Sagemcom est basée sur la certification ISO 45001 notamment pour les sites de production. Ainsi, notre site de production tunisien, où se situe la grande majorité de notre production, et celui de Dinan sont certifiés par AFNOR OHSAS 18001 depuis 2008, puis ISO 45001 depuis 2018

une démarche cohérente QHSE a été établie et déployée sous le pilotage d'un Responsable QHSE Afrique. Cette démarche s'inscrit dans la politique volontariste de Sagemcom en matière de santé, sécurité et environnement, afin d'offrir à nos collaborateurs les meilleures conditions de travail. Elle rejoint les attentes de nos clients.

En outre, les normes internationales (ISO 14001 et 45001) sont utilisées comme référence pour la gestion de l'environnement et de la sécurité sur le site.

Au sein de nos usines tunisiennes, toutes les mesures sont prises pour prévenir les risques (nuisance sonore, produits chimiques, risques psychosociaux...) auxquels peuvent être soumis nos collaborateurs. Pour préserver leur santé, les conditions de travail sont régulièrement auditées et des recommandations sont émises, dans une logique d'amélioration continue.

Prendre soin de nos salariés

Sagemcom entend ne pas limiter son engagement à la sécurité mais souhaite l'appliquer aussi à la santé, en déployant une démarche de prévention.

En ce qui concerne nos équipes de recherche et développement tunisiennes, un service médical élargi (médecin conventionné, médecin du travail, kinésithérapeute, chargés de santé et hygiène) se tient à la disposition de chacun tous les jours de la semaine.

Dans cet objectif, le Groupe a poursuivi en 2021 des plans d'action suivant plusieurs axes :

- Développer les démarches préventives et ergonomiques dans la conception des nouveaux outils et locaux ou la préparation à la prise du poste de travail et diminuer ainsi les risques dont l'apparition des troubles musculo- squelettiques

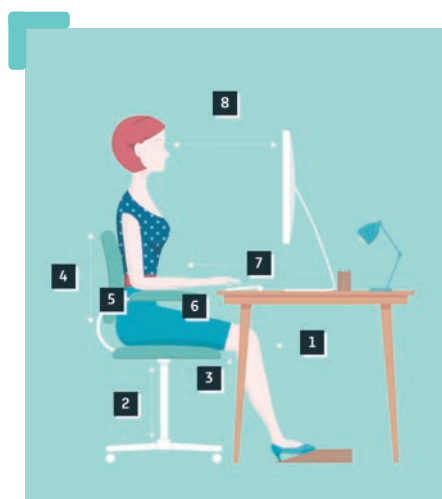
(TMS). Un module e-learning adapté aux métiers du groupe est ainsi déployé afin de prévenir l'apparition des TMS (abordant par exemple le travail sur écran, les manutentions ...). A Manaus, un rituel a été mise en place pour évoquer chaque semaine avec les salariés qui le souhaitent, un thème relatif à la santé et à la sécurité au travail : Covid 19, cancer, dépression, etc. Ces échanges permettent d'entamer un dialogue, d'apporter des réponses et de conforter les participants. Par ailleurs, au Brésil, les premières 20 minutes de la journée de travail sont consacrées à des exercices d'assouplissements avant la prise de poste pour prévenir les TMS. Le succès rencontré par cette pratique nous a conduit à l'étendre à notre site de Taden, où un éveil musculaire est réalisé à chaque prise d'équipe. Le site de SS&T a organisé un « Healthy day » avec la participation de médecins et de nutritionnistes pour sensibiliser les collaborateurs à l'impact de l'hygiène de vie (alimentation saine, activité physique régulière, sommeil etc.) sur leur santé. En outre, le centre de R&D tunisien a diffusé régulièrement des podcasts sur la santé et le bien-être au travail. A Taden, un exosquelette permet d'analyser et d'évaluer les bonnes postures pour adapter les lignes de production à l'homme.

Dans nos sites tunisiens se sont également déroulées plusieurs actions telles que des dépistages du diabète et de l'hypertension artérielle

- Impliquer la médecine du travail et les services de santé au travail, au-delà de la surveillance médicale, par la dispense de conseils visant à participer à la démarche de prévention des risques professionnels (pénibilité, déplacements...) mais plus généralement en vue d'encourager les salariés à adopter des modes de vie sains. Ces conseils sont donnés soit dans un cadre individuel, soit lors de séances collectives d'information et de sensibilisation comme en France ou en Chine dans le cadre de campagnes d'information ou au gré de visites des ateliers, de bureaux ou encore lors de la mise en place de campagnes d'informations et de prévention. Citons l'exemple d'« Octobre rose », une campagne réalisée sur tous les sites tunisiens, en collaboration avec une équipe de sages-femmes et un médecin cancérologue, visant à sensibiliser les collaborateurs sur les risques du cancer du sein et les modes de prévention. Dans nos sites tunisiens se sont également déroulées plusieurs actions telles que des dépistages du diabète et de l'hypertension artérielle ainsi que des campagnes de sensibilisations sur des sujets tels que l'allaitement maternel.
- Favoriser l'accès à un niveau de soins et de couverture sociale de qualité pour tous les salariés. Sagemcom propose à ses collaborateurs, quelle que soit leur aire d'implantation géographique, de bénéficier d'une couverture de remboursement des soins médicaux leur permettant ainsi de préserver au mieux leur santé et le cas échéant, celle de leur famille.

Le bien-être au travail, au cœur de nos préoccupations

Nous portons une attention particulière à la qualité de vie au travail et nous développons ainsi des initiatives pour permettre d'offrir aux salariés un environnement



POSTURE AU TRAVAIL

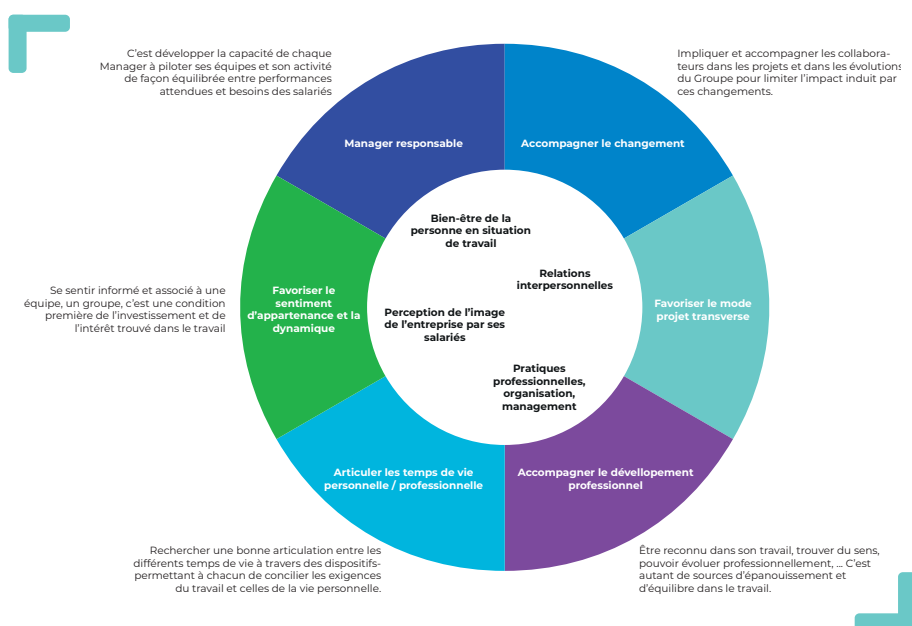
Bien régler et bien aménager son poste de travail informatisé permet d'adopter une posture naturelle et confortable. Pour que l'aménagement soit profitable, on doit aussi bien organiser son travail.

de travail favorable à leur développement et à la conciliation de leur vie professionnelle et vie personnelle, ce qui contribue également au développement de notre performance.

Le bien-être des salariés est dépendant de l'organisation de l'entreprise, de son mode de fonctionnement, de son management et de dimensions telles que la qualité des relations interpersonnelles et l'accompagnement individualisé.

Sagemcom met en œuvre plusieurs initiatives sur ces thématiques :

- L'organisation, la charge de travail et leurs éventuels impacts sur la vie des salariés font l'objet d'une vigilance particulière : le dispositif de l'entretien annuel permettant de recueillir l'appréciation du salarié quant à sa charge de travail, l'organisation, et l'équilibre entre vie professionnelle et vie personnelle, et ce quel que soit le temps de travail du salarié (décompte en heures, forfaits jours ou sans référence horaires) ou son implantation géographique fait l'objet d'une surveillance accrue, et 100% des difficultés d'ordre professionnel remontées font l'objet d'un traitement.



- Chercher à optimiser la qualité de vie au travail, c'est également s'inscrire dans une démarche de prévention des risques psychosociaux. En France, un plan de prévention, servant de cadre à notre démarche, s'attache à réduire en priorité les risques à leur source pour pouvoir générer une évolution profonde et pérenne. Les effets de la mise en place de cette politique sont mesurés tous les ans, et les actions, si nécessaire, sont mises à jour dans le cadre d'une Commission de suivi en lien avec les représentants du personnel et la Médecine du travail. Le succès de cette méthode de prévention, relevé par la Médecine du Travail, a été poursuivi en 2021. En parallèle, d'autres actions sont menées dans nos filiales comme la Chine pour ménager des temps et espaces de décompression après la journée de travail pour les salariés et organiser des séances sportives quotidiennes (tennis, basket, ...).

- La question de l'équilibre entre les différents temps de vie est adressée à travers de nombreuses actions spécifiques. En France, un accord sur l'équilibre des temps de vie a été signé en 2020. Celui-ci inscrit de manière durable un certain nombre de mesures et d'engagements organisés autour de 4 axes : l'articulation des différents temps de vie, le droit à la déconnexion, le droit d'expression des salariés et la mobilité des salariés entre leur domicile et leur lieu de travail. Afin d'accompagner les exigences du travail et celles de la vie personnelle, outre les services de proximité déjà existants sur le site de Rueil-Malmaison (conciergerie, navette de transports ...) facilitant le quotidien, Sagemcom s'est fixé comme objectif de

Chercher à optimiser la qualité de vie au travail, c'est également s'inscrire dans une démarche de prévention des risques psychosociaux

**En Tunisie,
un quatrième
bâtiment
a permis
d'installer les
équipes BBS**

mieux appréhender et accompagner la parentalité sous toutes ses formes, et a mis en place un guide de la parentalité à 360°. Cette meilleure prise en compte des aspects liés à la parentalité a également été étendue à d'autres pays comme la Chine où des actions complémentaires d'organisation du temps de travail ont été mises en place afin d'aider les nouveaux parents ainsi que les collaborateurs ayant des obligations familiales (temps partiel choisi). En France, les principes de bonne gestion du temps et le droit à la déconnexion sont régulièrement rappelés, notamment dans le cadre du télétravail. Une signalétique a par ailleurs été mise en place pour préserver l'équilibre des temps de vie et favoriser les modes collaboratifs au regard des différentes situations de chacun (présentiel, télétravail, congés) ; elle permet d'indiquer l'absence du bureau pour raison de congés et les situations de télétravail.



Nos sites de R&D s'agrandissent pour de meilleures conditions de travail

La stratégie de croissance de notre Groupe s'est accompagnée d'une augmentation significative des investissements en R&D : moyens, outils, ressources humaines, locaux, etc. Dans ce cadre, nos centres R&D ont fait l'objet de création d'extensions. En Tunisie, un quatrième bâtiment a permis d'installer les équipes BBS, permettant d'améliorer les conditions de travail de tous les collaborateurs (élargissement de l'espace de travail, création de nouveaux



laboratoires, etc.). En Chine, une extension et un réaménagement du site actuel ont également permis de contribuer à une bonne qualité de vie au travail de nos salariés.

Sagemcom Shenzhen



Le site de Sagemcom Italia SpA. à Città di Castello est spécialisé dans la fabrication de compteurs multi-énergies. Suite à l'intégration de la société Meter Italia au sein de notre Groupe, notre filiale Sagemcom Energy&Telecom bénéficie d'un site de production de 6500 m² doté d'un haut niveau d'expertise dans la production de compteurs multi-énergie. De plus, en employant plus de 300 employés, Sagemcom participe activement à la création de nouveaux savoir-faire dans le bassin d'emploi local.

Sagemcom Italia SpA

