

Sagemcom



ZDUE-LTE-PLUS-VII

Zählerdatenfernauslesung
via GPRS und LTE

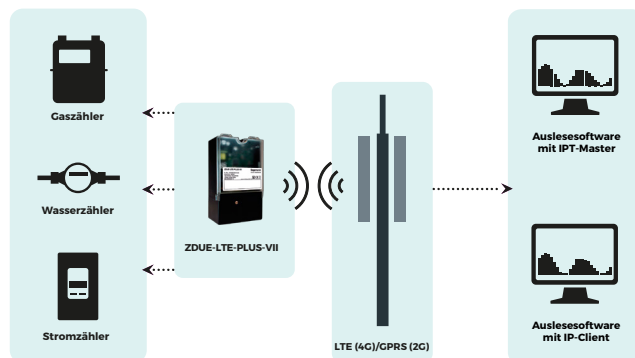
Das ZDUE-LTE-PLUS-VII von der Sagemcom Dr. Neuhaus GmbH ermöglicht die standortunabhängige Datenfernauslesung von Energie-, Wasser- oder Gaszählern über LTE-/GPRS-Netze. So lassen sich Zählerstände in sehr kurzen Intervallen wirtschaftlich abfragen. Die zeitnah ermittelten Daten lassen sich beispielsweise für Trendberechnungen nutzen und optimieren somit das Last- oder Netzmanagement. Über die integrierte Hilfsspannungsquelle kann das ZDUE-LTE-PLUS-VII externe Geräte wie z.B. Mengenumwerter mit Strom versorgen. Das ZDUE-LTE-PLUS-VII ist für die Montage nach DIN 43857-5 auf einer Zählertafel oder einem Zählerklemmendeckel ausgelegt.

- Zuverlässiges Zählermodem für transparente Kommunikation über mobile Netzwerke
- LTE-/GPRS-Unterstützung für:
 - dynamische IP-Adressen (IP-Telemetrie)
 - fixed IP
- Flexible Zählerintegration
- Kurze Ausleseintervalle
- Schutz gegen unberechtigten Zugriff
- Vielseitige Anwendungen durch integrierte Hilfsspannungsquelle (z. B. für Mengenumwerter)
- Einfache Konfiguration des Gerätes über RS232-Schnittstelle (lokal) oder remote über LTE- oder GPRS-Datenverbindung

Systemkomponenten

- ZDUE-LTE-PLUS-VII
- Antenne
- SIM-Karte (für LTE-/GPRS-Betrieb mit dynamischer oder mit fester IP-Adresse)
- Auslesesoftware mit IPT-Master
- Auslesesoftware mit IP-Client
- ZDUE-Parametrier-Tool

Topologie



Key Features

- Transparente Kommunikation über LTE- und GPRS-Verbindungen
- Zählerschnittstellen: CL1, RS232, RS485
- Unterstützt IP-T Protokoll DIN 43863-4
- Unterstützt IP-Server-Modus (fixed IP)
- Integriertes Netzteil 100 – 230 VAC $\pm 10\%$
- Hilfsspannungsquelle
- Anzeige des Betriebszustands und der Signalstärke über LED
- Plombierbares Gehäuse
- Zugriff mit Passwort-Schutz
- Parametrierung lokal über RS232-Schnittstelle oder remote über LTE- oder GPRS-Datenverbindung
- Firmware-Update lokal und remote

Artikel-Nr.

823001
823018

Produktvariante

ZDUE-LTE-PLUS-VII
ZDUE-LTE-PLUS-VII - Fakra

Technische Daten

INTERFACE

- Schnittstelle zum Zähler: CL1 – Schnittstelle als Schraubklemme nach DIN EN 62056-21; MODE A, C; Geschwindigkeit: bis 19.200 Baud, halbduplex; RS232 – Schnittstelle als RJ45; Signale: Rx, Tx, GND, DCD; Geschwindigkeit: bis 38.400 Baud, voll duplex; RS485 – Schnittstelle 2-Draht als Schraubklemme; Signale: RT+, RT-; max. 32 Transceiver; Geschwindigkeit: bis 19.200 Baud, halbduplex; Datenformat 7E1 (meter mode), 8N1 oder 8E1; unterstützt die Baudratenumschaltung nach DIN EN 62056-21 Mode C
- Konfiguration: Firmware-Update, Grundkonfiguration und erweiterte Konfiguration nach DIN EN 62056-21 Mode C: lokal über Zählerschnittstelle RS232, remote über LTE- oder GPRS Datenverbindung
- Spannungsversorgung: Eingangsspannung Gerät:
Un 100 – 230 VAC $\pm 10\%$; Fn 50 Hz
Un 80 – 230 VDC $\pm 10\%$
- Hilfsspannung: 9 VDC / 100 mA

RADIO

- Verbindung: GPRS 900 Hz / 1800 Hz / Support GPRS multi-slot class 33 (33 by default)
LTE CAT-1; bands B1/ B3/ B7/ B8/ B20/ B28A
- Sendeleistung (an der Antennenbuchse): Class 4 (max. 33 dBm ± 2 dB) for EGSM900; Class 1 (max. 30 dBm ± 2 dB) for DCS1800; Class E2 (max.

27 dBm ± 3 dB) for EGSM900 8-PSK; Class E2 (max. 26 dBm ± 3 dB) for DCS1800 8-PSK; (Class 3 (max. 24 dBm ± 1 / -3 dB) for WCDMA bands); Class 3 (max. 23 dBm ± 2 dB) for LTE-FDD bands

ZULASSUNG

- Umweltbedingungen: Betrieb -20°C bis +55°C; +55°C bis +65°C (eingeschränkt); -25°C bis +85°C (Lagerung); Luftfeuchtigkeit 0-95%, nicht kondensierend
- Prüfung / Zulassung: CE-Konformität nach RED (2014/53/EU), ROHS (2011/65/EU); Effektive Nutzung von Funkfrequenzen: EN 301 511; EN 301 908-1; EN 301 908-2; EN 301 908-13; Elektromagnetische Verträglichkeit: EN 301 489-1; EN 301 489-52; EN 55032; EN 61000-6-2; EN 55035; Elektrische Sicherheit: EN 62368-1; Schutz der Gesundheit: EN 62479

MECHANIK

- Mechanik: Kunststoffkleingehäuse nach DIN 43861-2 zur Dreipunktmontage nach DIN 43857-5; plombierbar; Schutzart nach DIN EN 60529: IP51; Entflammbarkeitsklasse: UL94-V0; Abmessungen (L x B x H): 180 mm x 105 mm x 73 mm, Gewicht: 320 g

SONSTIGES

- Zubehör: Verschiedene Antennen, Software
- Lieferumfang: Gerät, Installationsanweisung

All rights reserved. The information and specifications included are subject to change without prior notice. Sagemcom Energy & Telecom tries to ensure that all information in this document is correct, but does not accept liability for error or omission. Non contractual document. All trademarks are registered by their respective owners. Simplified joint stock company Capital 25 605 811.80 Euros - 518 250 337 RCS Nanterre - SIBR15-01.10.18 Sagemcom Dr. Neuhaus GmbH 01/2024, Dok.-Nr.: 8230AQ001 Rev. 1.6

Sagemcom Dr. Neuhaus GmbH

Papenreya 65 | 22453 Hamburg | GERMANY

Tel: +49 40 55304 - 0 | Fax: +49 40 55304 - 180

Mail: neuhaus.vertrieb@sagemcom.com

<https://www.sagemcom.com/neuhaus>

Sagemcom
— Dr. NEUHAUS