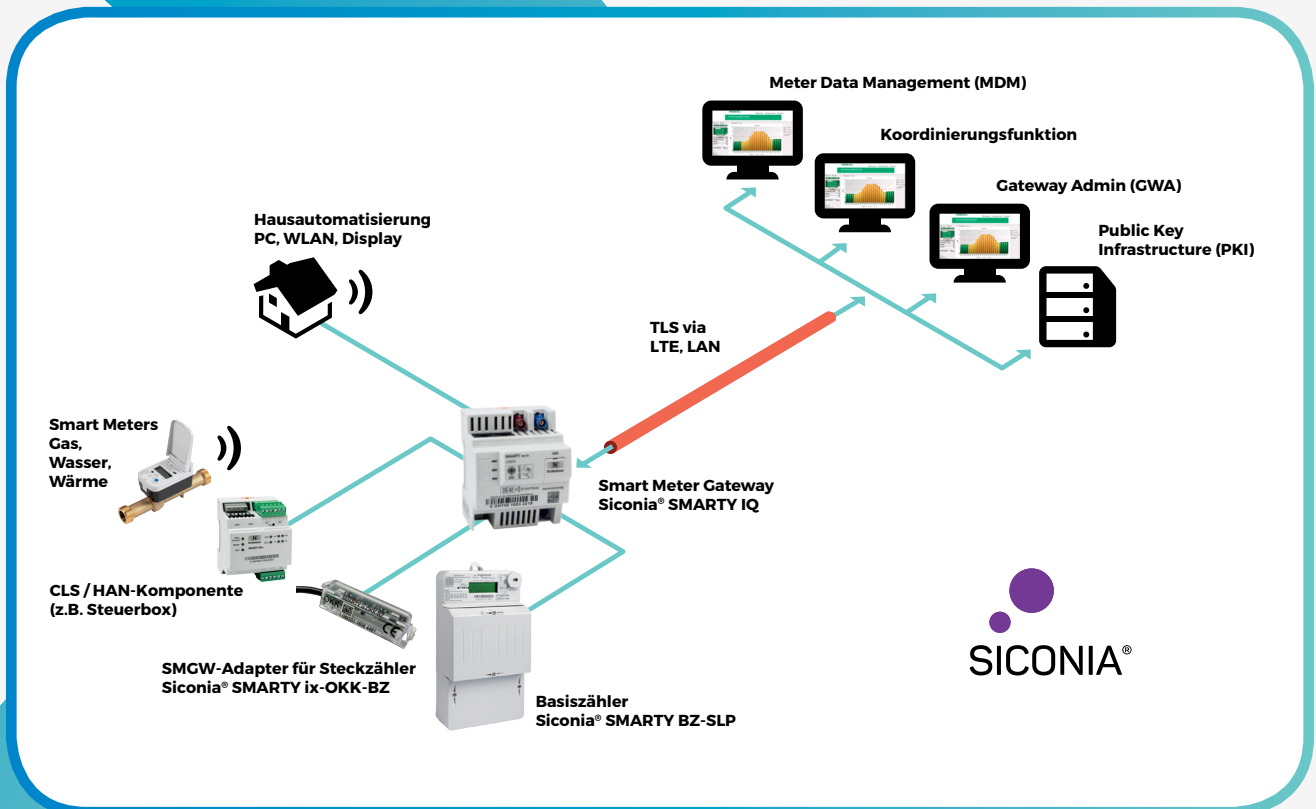


# Sagemcom



**Ihre Smart Metering Komplettlösung  
für das intelligente Messsystem**

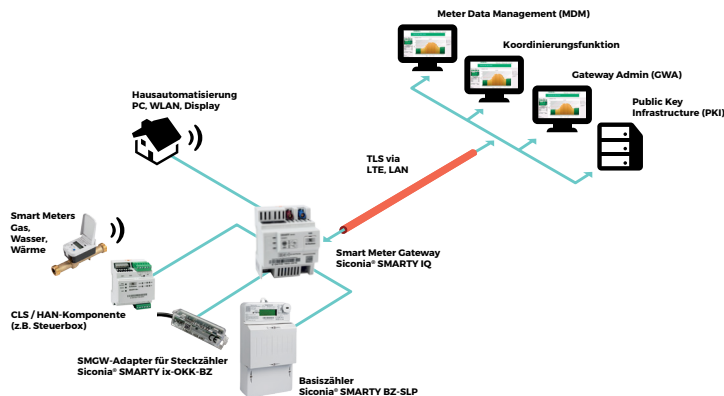
ENERGIE SICHER VERNETZT

Sagemcom bietet als einziger Hersteller im deutschen Markt eine ganzheitliche Lösung für das intelligente Messsystem an. Die zentrale Kommunikationskomponente stellt das Smart Meter Gateway Siconia® SMARTY IQ-LTE von Sagemcom Dr. Neuhaus dar.

Darüber hinaus stehen Basiszähler aus der Siconia® SMARTY BZ Serie, Kommunikationsadapter vom Typ SMARTY-ix und Gas- und Wasserzähler mit Ultraschall-Technologie aus eigener Entwicklung und Produktion dem Messstellenbetreiber zur Verfügung. Selbstverständlich pflegen wir darüber hinaus unsere Interoperabilitätspartnerschaften mit den gängigen Herstellern weiterer Komponenten für das intelligente Messsystem wie beispielsweise Steuerboxen.

Abgerundet wird das Portfolio durch GWA- und MDM-/EMT-Software aus dem Hause Sagemcom Fröschl. Mit der GWA-Software können sämtliche im Markt befindliche Gateways administriert werden.

All diese Komponenten sind aus der Sagemcom Firmengruppe heraus entstanden und perfekt aufeinander abgestimmt.



## Smart Meter Gateway – Siconia® SMARTY IQ:

- TR- und CC-zertifiziertes SMGW
- Einsatzbereit für den Smart Meter Rollout
- Erfüllt die Vorgaben gemäß EnWG für Smart Metering in Deutschland: BSI-CC-PP-0073 & TR-03109 / PTB 50.8 / FNN-Lastenheft
- Präzise Tarifierung & hochgenaue Zeitsynchronisation
- Erfüllt höchste Anforderungen an Datenschutz und Datensicherheit
- Plug & Play: Automatisierter Installationsprozess / Anschluss durch Steckverbindung / Standardisiertes Gehäuse
- Kompatibel mit Transparenz- und Displaysoftware TRuDI
- Ausreichend Leistungsreserven für zukünftige Anforderungen

## Basiszähler – Siconia® SMARTY BZ:

- Konform zu den aktuellen FNN-Lastenheften: FNN-Lastenheft-BZ-1v41 / FNN-Lastenheft-Konstruktion-1v3 / FNN-Lastenheft-LMN-1v1
- Hohe Festigkeit gegen magnetische Beeinflussung (Shunt Messwerk)
- Produktoptionen: Mit aktivierter GRID-Funktion / RLM-Funktion auf Anfrage
- Zugelassen nach MID und MessEG/MesseV (LMN)

## MDM-Software – Fröschl MDM / EMT System:

- Datenbank-, Hersteller- und Übertragungswegunabhängig
- Multi-Utility fähig
- Frei definierbare Schnittstellen und Datenformate
- Individuell anpassbar durch Customizing & beliebig erweiterbar
- Mandantenfähig
- Automatisierte Datenerfassung: Plausibilitätsprüfung, Ersatzwertbildung, Weitergabe

## GWA-Software – Fröschl SMGWA:

- Installation, Inbetriebnahme, Konfiguration und Steuerung von Smart Meter Gateways
- Umfangreiche Verwaltungs- und Prüffunktionen
- Steuerung von Controllable Local Systems (CLS) und Anbindung an PTB Zeitserver
- TLS Kommunikation & Security Server HSM
- Direkte Anbindung und sichere Datenweitergabe an das MDM System (EMT)
- Skalierbar und mandantenfähig
- Webbasierte Oberfläche

## Gas- und Wasserzähler – Siconia® ES und WM-Serien

- Smarte Zähler für Erdgas/Wasserstoff und Trinkwasser
- Langfristige Genauigkeit und Zuverlässigkeit der Messwerte durch hochpräzise Ultraschallsensorik
- Hervorragende Langzeitleistung durch hocheffizientes Batteriemangement
- WM-Bus-Technologie u.a.
- Konform zur üblichen Normgebung / MID

## Ihre Ansprechpartner:

### Sagemcom Dr. Neuhaus GmbH

- Smart Meter Gateway – Siconia® SMARTY IQ
- Basiszähler – Siconia® SMARTY BZ
- Wasserzähler – Siconia® WM
- Gaszähler – Siconia® ES EVO
- Kommunikationsadapter – Siconia® SMARTY-ix

### Sagemcom Fröschl GmbH

- GWA-Software – Fröschl SMGWA
- MDM-Software – Fröschl MDM / EMT System

All rights reserved. The information and specifications included are subject to change without prior notice. Sagemcom Energy & Telecom tries to ensure that all information in this document is correct, but does not accept liability for error or omission. Non contractual document. All trademarks are registered by their respective owners. Simplified joint stock company - Capital 36 626 034,60 Euros - 518 250 337 RCS Nanterre - SIBR15-01.10.18 Sagemcom Dr. Neuhaus GmbH, Sagemcom Fröschl GmbH 02/2024

### Sagemcom Fröschl GmbH

Hauserbachstraße 7 - 10 | 93194 Walderbach | GERMANY  
Tel : +49 9464 9400 - 0 | Mail: froeschl.vertrieb@sagemcom.com  
[www.sagemcom.com/froeschl](http://www.sagemcom.com/froeschl)

### Sagemcom Dr. Neuhaus GmbH

Papenreye 65 | 22453 Hamburg | GERMANY  
Tel: +49 40 55304 - 203 | Mail: neuhaus.vertrieb@sagemcom.com  
[www.sagemcom.com/neuhaus](http://www.sagemcom.com/neuhaus)

**Sagemcom**  
FRÖSCHL

**Sagemcom**  
Dr. NEUHAUS