

Sagemcom Dr. Neuhaus erhält neue SiLKe-Zertifizierung vom BSI: SMGW-Transport mit der MSB-Lieferkette ab sofort möglich

Hamburg, 23. Juni 2025

Sagemcom Dr. Neuhaus freut sich, dass Messstellenbetreiber (MSB) die sichere Lieferkette (SiLKe) nun vereinfacht umsetzen können und die Siconia® SMARTY IQ Smart Meter Gateways (SMGWs) über die MSB-Lieferkette versendet werden dürfen. Damit unterstreicht Sagemcom seine führende Rolle in der sicheren und effizienten Digitalisierung der Energiewende.

Im Rahmen der Einführung intelligenter Messsysteme (iMSys) hat das Bundesamt für Sicherheit in der Informationstechnik (BSI) gemeinsam mit der Projektgruppe „Sichere Logistikkette“ des Forums Netztechnik/Netzbetrieb im VDE (FNN) einen Anforderungskatalog für die sogenannte MSB-Lieferkette veröffentlicht. Sagemcom Dr. Neuhaus hat diese Anforderungen frühzeitig in seine Prozesse integriert und bietet seinen Kunden nun die Möglichkeit, zusätzlich zur bestehenden SiLKe auch die MSB-Lieferkette zu nutzen. Voraussetzung hierfür ist, dass der betreffende MSB über ein Sicherheitskonzept verfügt, das den Anforderungen des BSI-Anforderungskatalogs zur MSB-Lieferkette entspricht. In diesem Fall kann der MSB die sichere Lieferkette unmittelbar ab Wareneingang eigenverantwortlich durchführen (z. B. ab dem gesicherten Bereich des rechtlichen Eigentümers).

„Dadurch, dass unsere SMGWs nun für den Versand mit der MSB-Lieferkette vom BSI zertifiziert sind, schaffen wir für unsere Kunden eine neue Ebene der Prozesssicherheit und Effizienz. Die Nutzung der MSB-Lieferkette erlaubt eine flexible und wirtschaftlich tragbare Logistik – von der Produktion über die Lagerung bis hin zur Installation beim Endkunden.“, erklärt Dr. Holger Graetz, Director Sales & Marketing Energy & Telecom, Sagemcom Dr. Neuhaus GmbH. „Die Möglichkeit zur Auslieferung durch den MSB reduziert die Komplexität sowie die Kosten und beschleunigt den Rollout intelligenter Messsysteme erheblich.“

Sagemcom Dr. Neuhaus lädt alle interessierten MSBs und Partner ein, sich über die Vorteile der neuen Lieferkette zu informieren und gemeinsam die Zukunft der digitalen Energieinfrastruktur zu gestalten.

Sagemcom

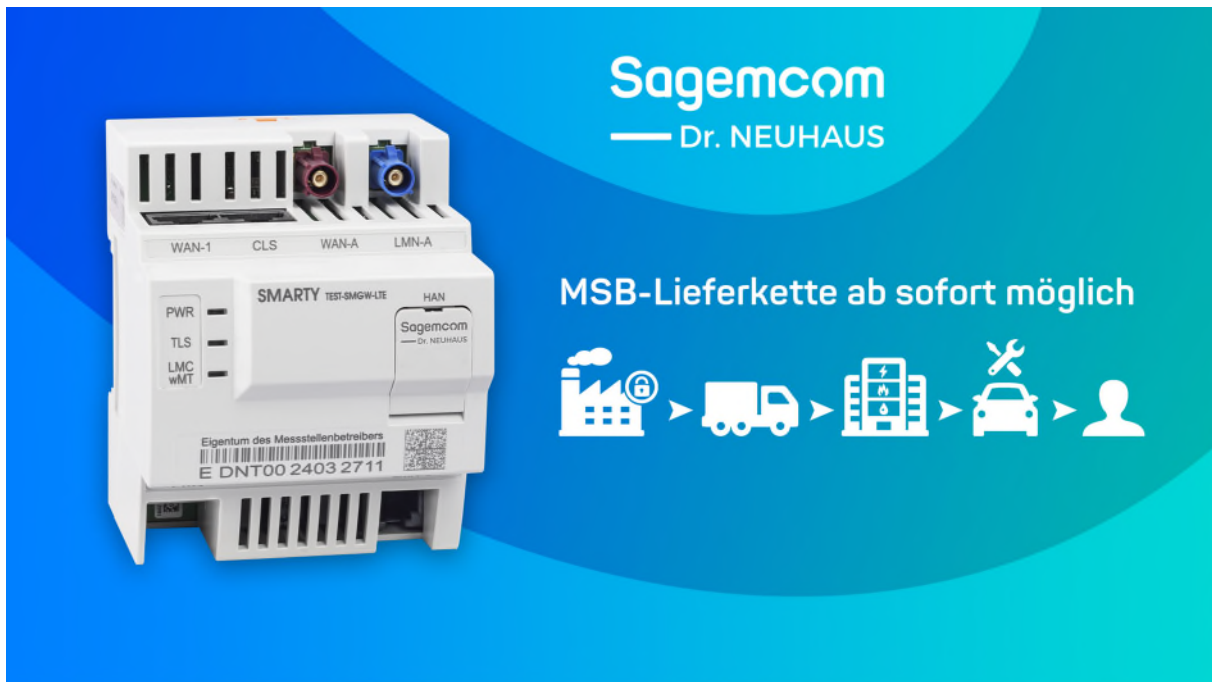


Abbildung 1: Sagemcom Dr. Neuhaus erhält neue SiLKe-Zertifizierung vom BSI: SMGW-Transport mit der MSB-Lieferkette ab sofort möglich (Bildquelle: Sagemcom Dr. Neuhaus GmbH)

Weiterführende Links

<https://www.sagemcom.com/smartmetergateway>

<https://www.sagemcom.com/silke>

<https://www.bsi.bund.de/dok/6618604>

Zertifizierungsnummer: BSI-DSZ-CC-0822-V7-2025

Assurance Continuity Maintenance Report: BSI-DSZ-CC-0822-V7-2025-MA-01

BSI – Anforderungskatalog zur MSB-Lieferkette:

https://www.bsi.bund.de/DE/Themen/Unternehmen-und-Organisationen/Standards-und-Zertifizierung/Smart-metering/Smart-Meter-Gateway/MSB/MSB_node.html

VDE FNN – Sichere Logistikkette für Smart-Meter-Gateways:

<https://www.vde.com/de/fnn/arbeitsgebiete/digitalisierung-metering/vorbereitungen-rollout/sichere-logistikkette>

Über Sagemcom

Mit innovativen Lösungen, die von unseren Mitarbeitern entwickelt und hergestellt werden, ermöglicht Sagemcom Menschen auf der ganzen Welt den Zugang zu Breitband-Internet, Unterhaltung und Energiemanagement.

Seit Januar 2022 ist Sagemcom eine "mission-driven company" und stellt sicher, dass die Entwicklung, Herstellung und Nutzung dieser Lösungen auf nachhaltige Weise erfolgt. Dabei übernehmen wir ökologische Verpflichtungen sowie gesellschaftliche Verantwortungen, die all unseren Mitarbeitern, Partnern und Interessengruppen bekannt sind und von ihnen geteilt werden.

www.sagemcom.com // <https://www.linkedin.com/company/sagemcom> // www.facebook.com/SagemcomOfficial // <https://twitter.com/Sagemcom> // https://www.instagram.com/sagemcom_inside

Press Contact: presse@sagemcom.com